

Forslag til distriktsændringer i Ry

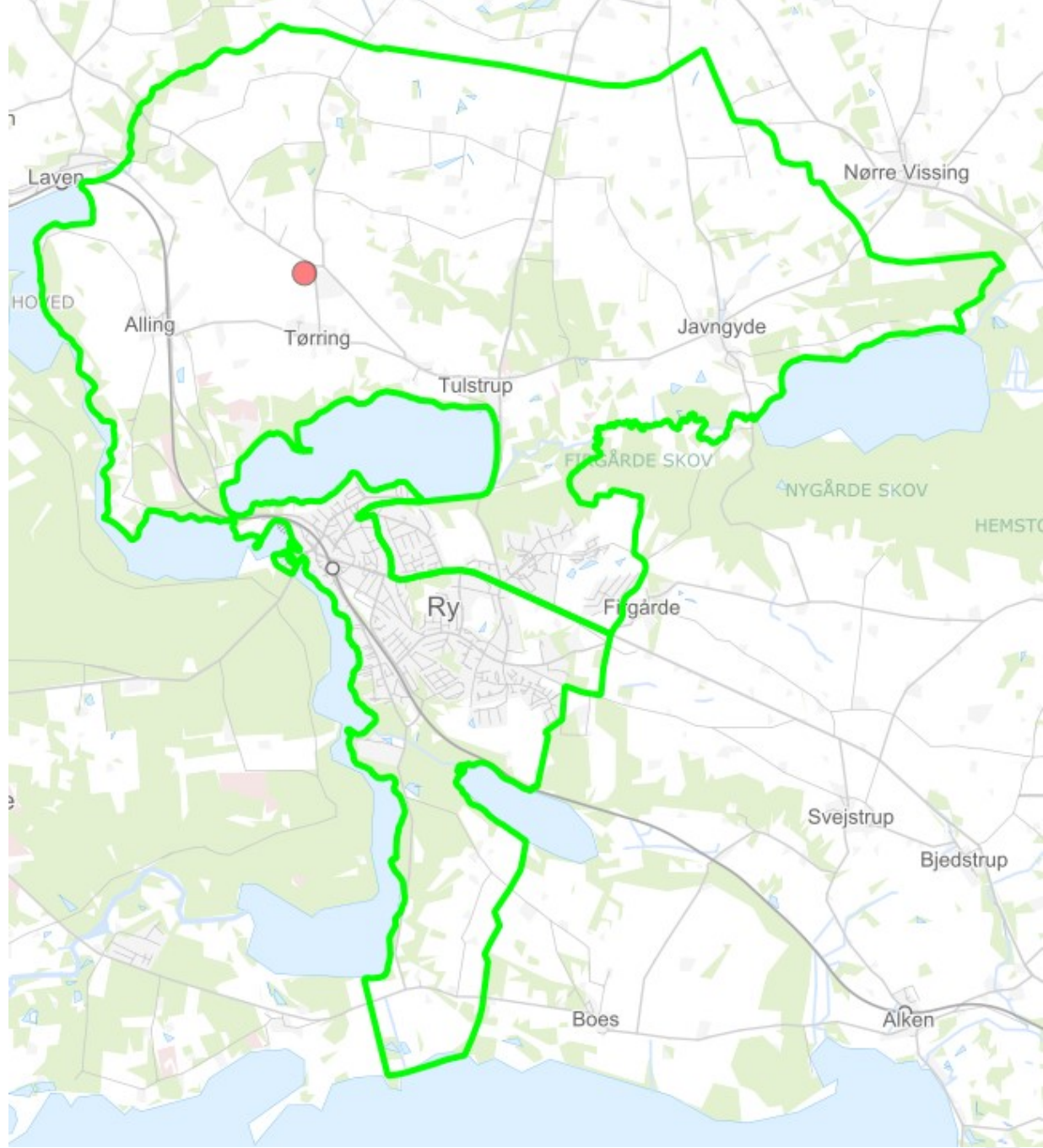
Dette notat beskriver hvordan forslaget til hvordan distriktsopdelingen bliver mellem Mølleskolen og Knudsøskolen / den nye skole i Ry, når den nye skole i Ry ibrugtages i 2026.

Beskrivelsen består af nogle kortudsnit der viser hvordan de nye distrikter foreslås opdelt, samt en tabel der viser aldersfordelingen i de foreslåede distrikter. I bilagene er alle adresser der hører til de foreslåede distrikter gengivet.

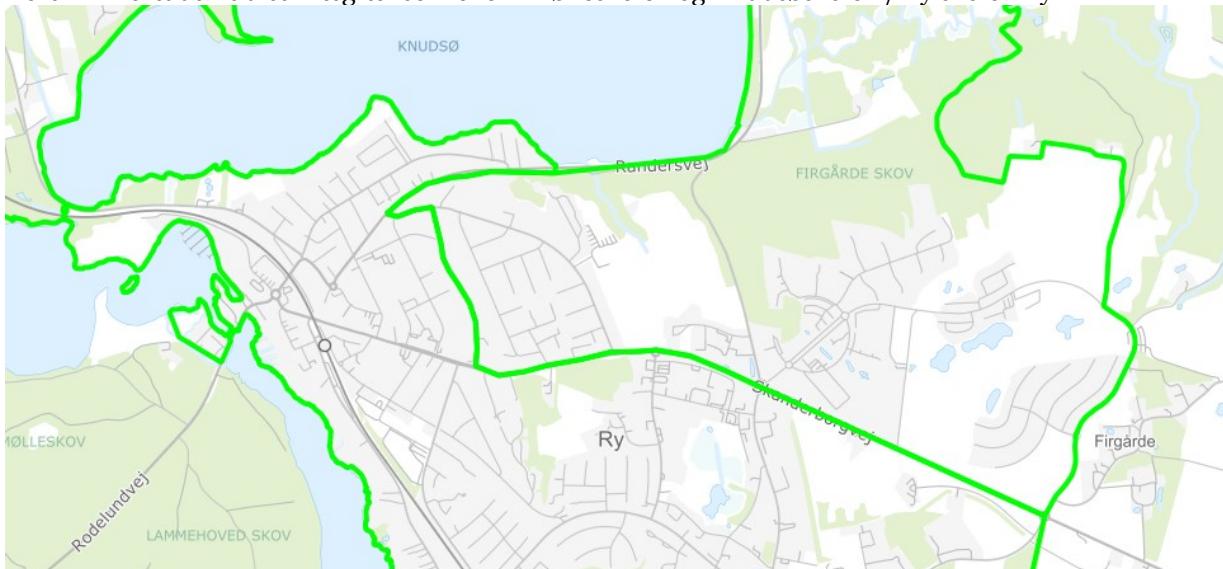
Beskrivelsen består af følgende materialer:

- På Kort 1 er de to nye skoledistrikter for henholdsvis Mølleskolen og Knudsøskolen / den nye skole i Ry gengivet.
- På Kort 2 er der gengivet et kortudsnit der viser distriktsgrænsen mellem de to distrikter.
- På Kort 3 er de nuværende distriktsgrænser mellem Mølleskolen og Knudsøskolen gengivet.
- Tabel 1 viser hvordan aldersfordelingen på borgerne i de nye distrikter er.
- I Bilag 1 er alle adresser der hører til det foreslåede distrikt for Knudsøskolen / den nye skole i Ry oplyst.
- I Bilag 2 er alle adresser der hører til det foreslåede distrikt for Mølleskolen oplyst.

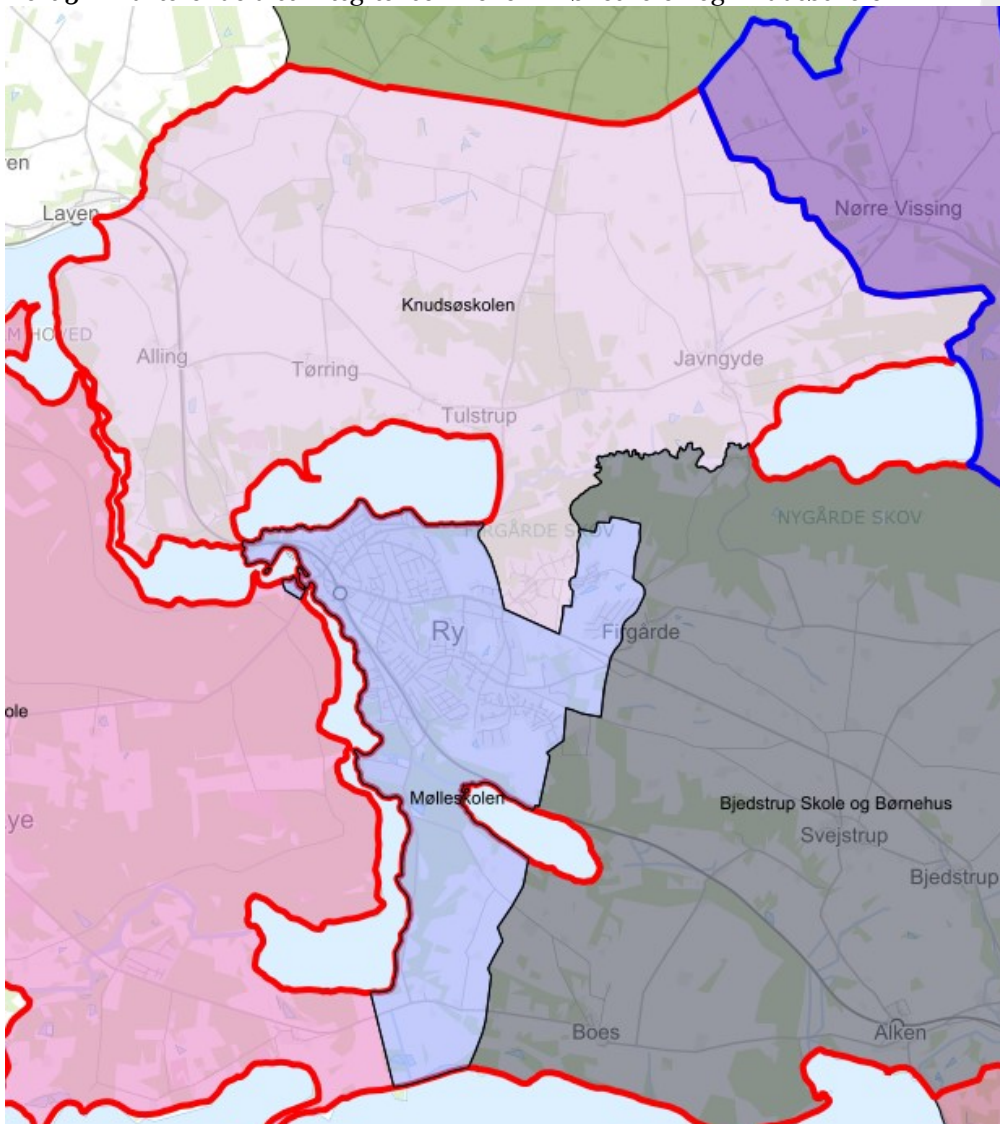
Kort 1 – Forslag skoledistrikter Mølleskolen og Knudsøskolen / den nye skole i Ry



Kort 2 – Kortudsnit distriktsgrænse mellem Mølleskolen og Knudsøskolen / ny skole i Ry



Kort 3 – Nuværende distriktsgrænser mellem Mølleskolen og Knudsøskolen



Tabel 1 – Aldersfordeling – Forslag til distrikter

Aldersgruppe	Knudsø/ny skole i Ry	Mølleskolen (justeret distrikt)
0-2 år	155	232
3-5 år	195	284
6-10 år	311	381
11-15 år	230	336
16-18 år	139	207
19-24 år	107	234
25-44 år	756	1032
45-64 år	785	1427
65-74 år	321	665
75-84 år	247	410
85-89 år	41	97
90-100 år	13	58
over 100 år	0	1
Samlet	3.300	5.364